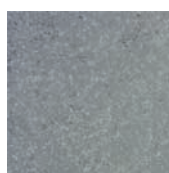


Bianco PEI 4



20x20 **MST00 22** ■70

Grigio PEI 3



20x20 **MST06 22** ■71

Nero PEI 3



20x20 **MST09 22** ■71

Giallo PEI 4



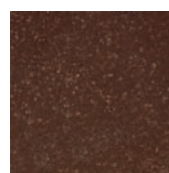
20x20 **MST13 22** ■70

Arancio PEI 3



20x20 **MST31 22** ■70

Cacao PEI 3



20x20 **MST23 22** ■71

Rosso PEI 3



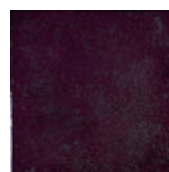
20x20 **MST11 22** ■71

Amaranto PEI 3



20x20 **MST25 22** ■71

Viola PEI 3



20x20 **MST41 22** ■71

Verde PEI 3



20x20 **MST12 22** ■70

Avio PEI 3



20x20 **MST49 22** ■70

Blu PEI 3



20x20 **MST08 22** ■71

L'EVENTUALE PRESENZA DI PUNTINI NERI NON E' DA CONSIDERARSI DIFETTO, MA TESTIMONIANZA DELLA QUALITÀ DI PARTICOLARI MATERIE PRIME UTILIZZATE PER OTTENERE INTENSE COLORAZIONI

The presence of black spots is not to be considered as a defect, but rather as a proof of the quality of the special raw materials used to create intense colouring - La présence éventuelle de petits points de couleur noire ne doit pas être considérée comme un défaut puisqu'elle est le gage de qualité de certaines matières premières utilisées pour obtenir des colorations intenses - Das eventuelle Vorhandensein von kleinen, schwarzen Punkten ist nicht als Fehler anzusehen, sondern als ein Zeichen für die Qualität der besonderen Rohstoffe, die verwendet wurden, um intensive Färbungen zu erhalten.